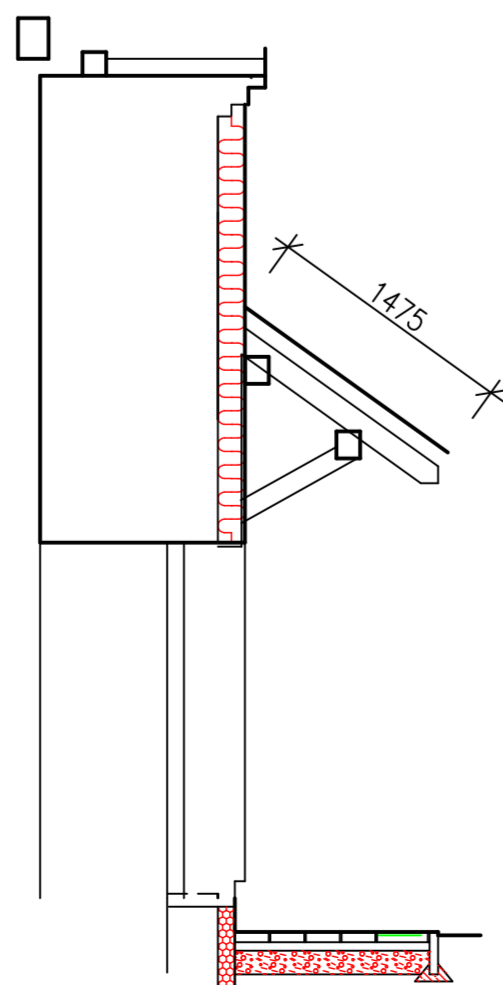
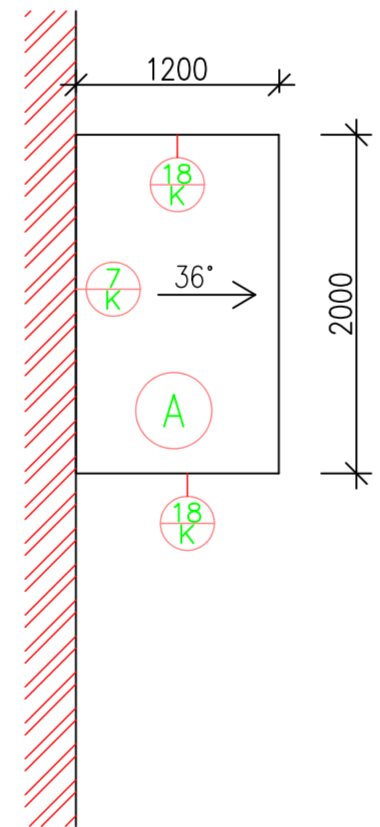


C STŘEŠKA NAD VSTUPEM BYTU č.1



#### LEGENDA

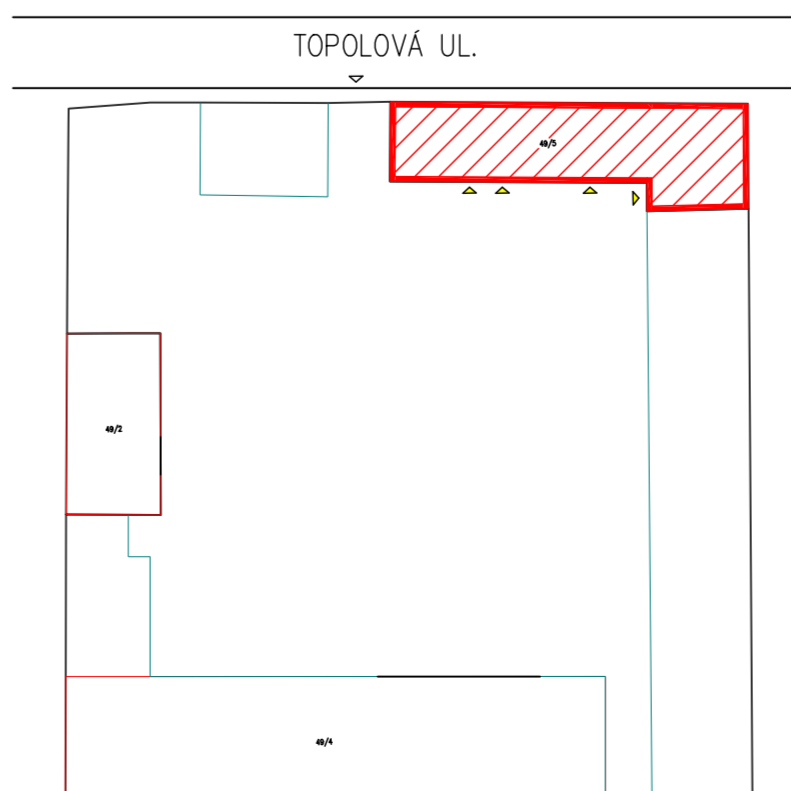
- A PÁLENÁ TAŠKOVÁ KRYTINA (BOBROVKA) CÍHLOVÉ ČERVENÁ S KORUNOVÝM KRYTÍM
- B VÝLEZOVÉ STŘEŠNÍ OKÉNKO 600x600mm
- C STOŽAR STA TR 51/3 DL4,0M ŽÁROVÉ ZINKOVANÝ KOTVENÝ KE KROVU

NOVÉ VYZDĚNÉ KOMINOVÉ HLAVY Z ŠAMOTOVÝCH CÍHEL

#### POZNÁMKA

- U HŘEBENE BUDOU OSAZENY ODVĚTRÁVACÍ TAŠKY
- U OKAPU BUDE OSAZENÁ PERFOROVANÁ VĚTRACÍ MŘÍŽKA
- STŘEŠNÍ SVODY BUDOU OPAŘENY LAPAČEM STŘEŠNÍCH SPLAVENN
- NA STŘEŠE BUDE INSTALOVÁN VODOSVOD VZ ČÁST ELEKTRO
- ODVĚTRÁNÍ VZDUCHOTECHNIKY A KANALIZACE JE NAVRŽENO SPECIÁLNÍ TAŠKOU S VENTILAČNÍ HLAVIC NEBO JE VEDENO STÁVAJÍCÍMI KOMINOVÝMI PRŮDCHY
- UKONČENÍ VĚTRACÍHO POTRUBÍ UMÍSTĚNO V KOMINOVÝCH PRŮDCHÁCH BUDE UKONČENO VĚTRACÍ HLAVICÍ Z POZINKOVANÉHO PLECHU A CELA HORNÍ PLOCHA KOMINOVÉ HLAVY BUDE PŘEZKOVÁNA
- NA STŘEŠE U HŘEBENE BUDE OSAZEN STOŽAR STA TR 51/3 DL4,0M

#### SCHEMA AREÁLU



#### VÝPIS KLEMPÍŘSKÝCH VÝROBKŮ

OZNAČ. VÝKRES	ROZMĚRY, ROZVRŽITÁ ŠÍŘKA (mm)	MĚRNÁ LÉD.	DELKA (m)
1	OPLECHOVÁNÍ OKENNÍCH PARAPETŮ	400	27,6
2	PODOKAPNÍ ŽLAB 150 mm	330	107,4
3	ODPADNÍ POTRUBÍ 110 mm	400	36,0
4	OŽLABÍ VYSKLADANO Z TAŠEK		6,50
5	OPLECHOVÁNÍ ATIKY	1000	15,50
6	DĚLICÍ LÍŠTA STŘECHY	600	15,50
7	LEMOVÁNÍ ZDI	600	10,00
8	OPLECHOVÁNÍ VROHNÍ DESKY KOMINA		0,75
9	LEMOVÁNÍ KOMINA	600	3,00
10	OPLECHOVÁNÍ VROHNÍ DESKY KOMINA		1,00
11	OPLECHOVÁNÍ VROHNÍ DESKY KOMINA 2x		4,50
12	LEMOVÁNÍ KOMINA 2x	600	8,0
13	OPLECHOVÁNÍ VROHNÍ DESKY KOMINA		0,9
14	LEMOVÁNÍ KOMINA	600	4,20
15	OPLECHOVÁNÍ VROHNÍ DESKY KOMINA		1,12
16	LEMOVÁNÍ KOMINA	600	5,0
17	TAŠKA S VĚTRACÍM KOTVENÍM	600	7,0
18	ZÁVĚTRNÁ LÍŠTA	250	15,6
19	ODVĚTRÁVACÍ HLAVICE SE STŘEŠKOU		17

VEŠKERÉ KLEMPÍŘSKÉ VÝROBKÝ JSOU NAVRŽENÝ Z OCELOVÉHO POZINKOVAN

VYPRACOVAL :	ZODPOVĚDNÝ PROJEKTANT :
ING. PETR ČERNÝ	ING. PETR ČERNÝ
INVESTOR :	ZEMSKÝ HŘEBŮNEC PÍSEK s.p.a
	U HŘEBŮNCE 479, PÍSEK 397 01
STAVBA :	RYTOVÝ DŮM č. 1 NOVÝ DVŮR